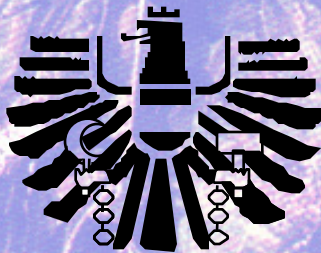


Bergbahnhof Innsbruck

Eine Idee vom

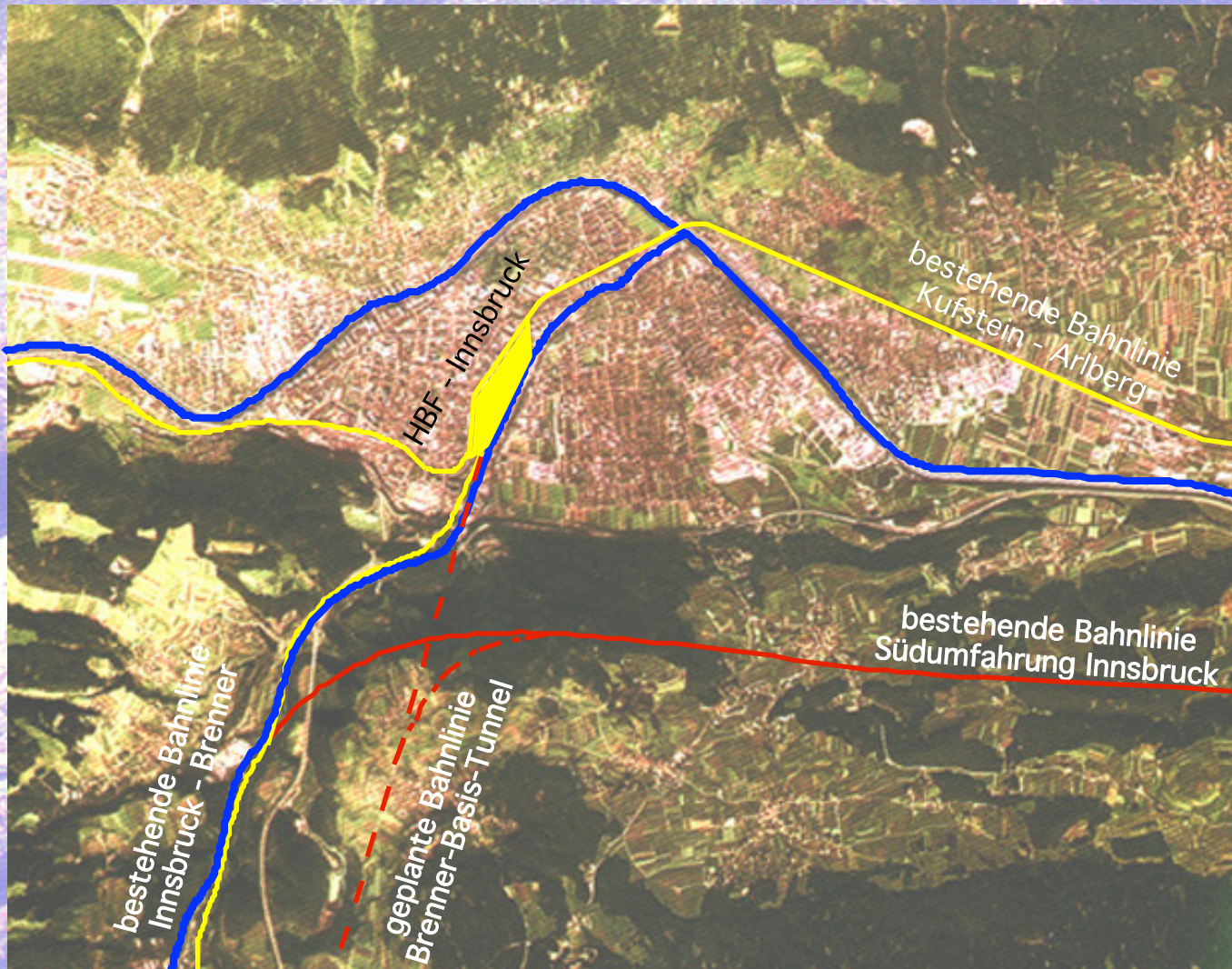
INGENIEURBÜRO WIETEK



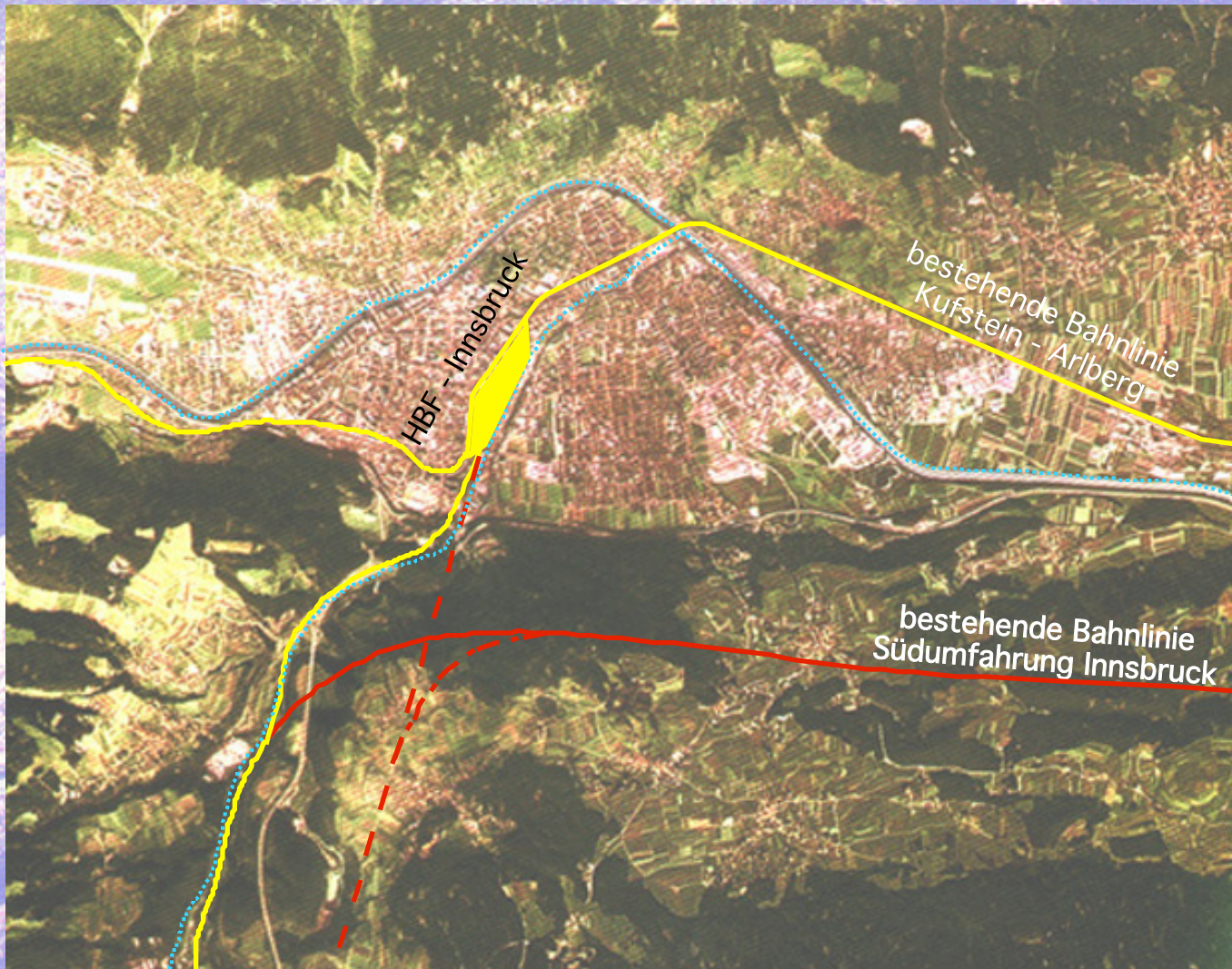
Dipl.-Ing. Bernhard Wietek

Zivilingenieur für Bauwesen

A-6073 Sistrans 290



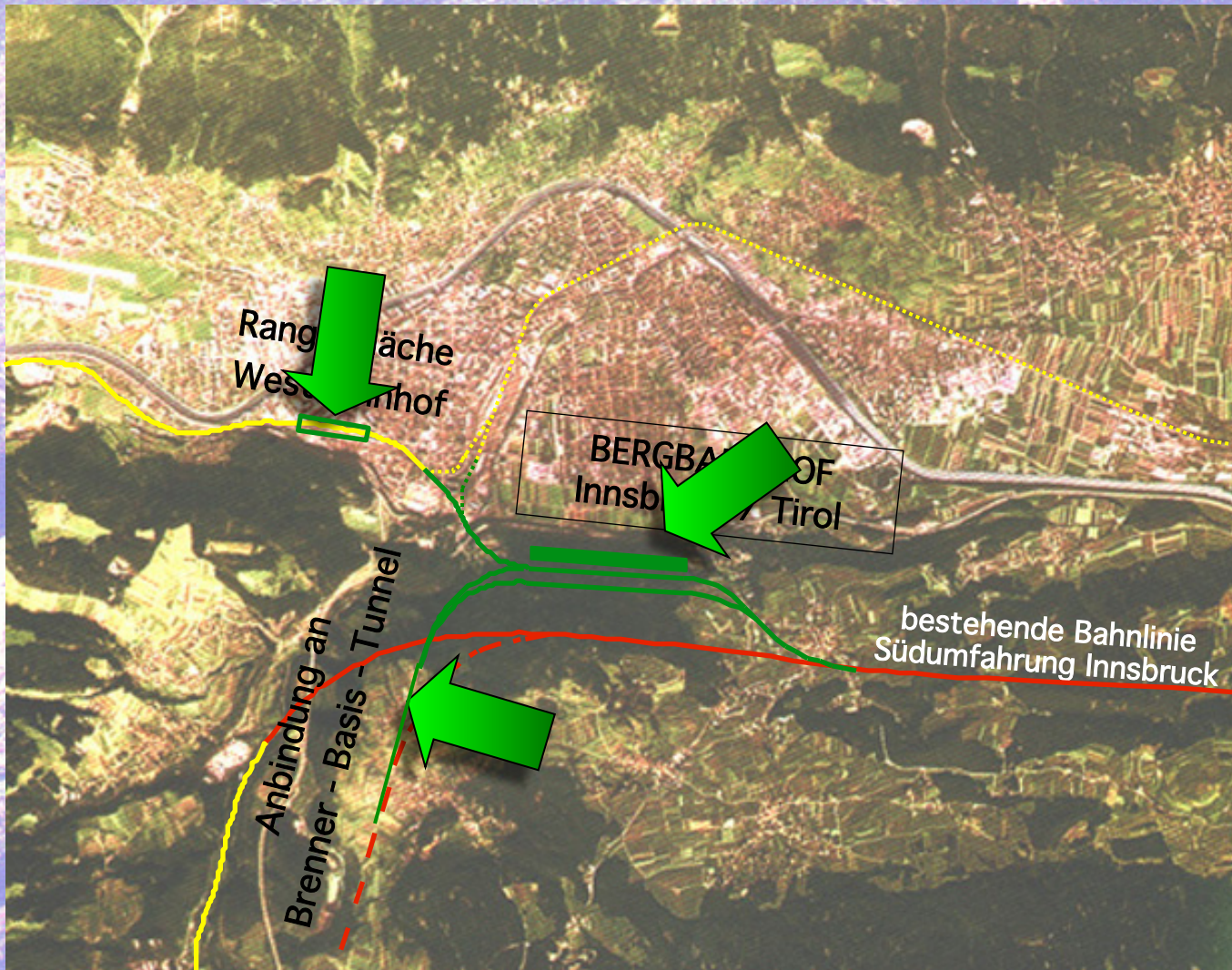
Ingenieurbüro
Wietek



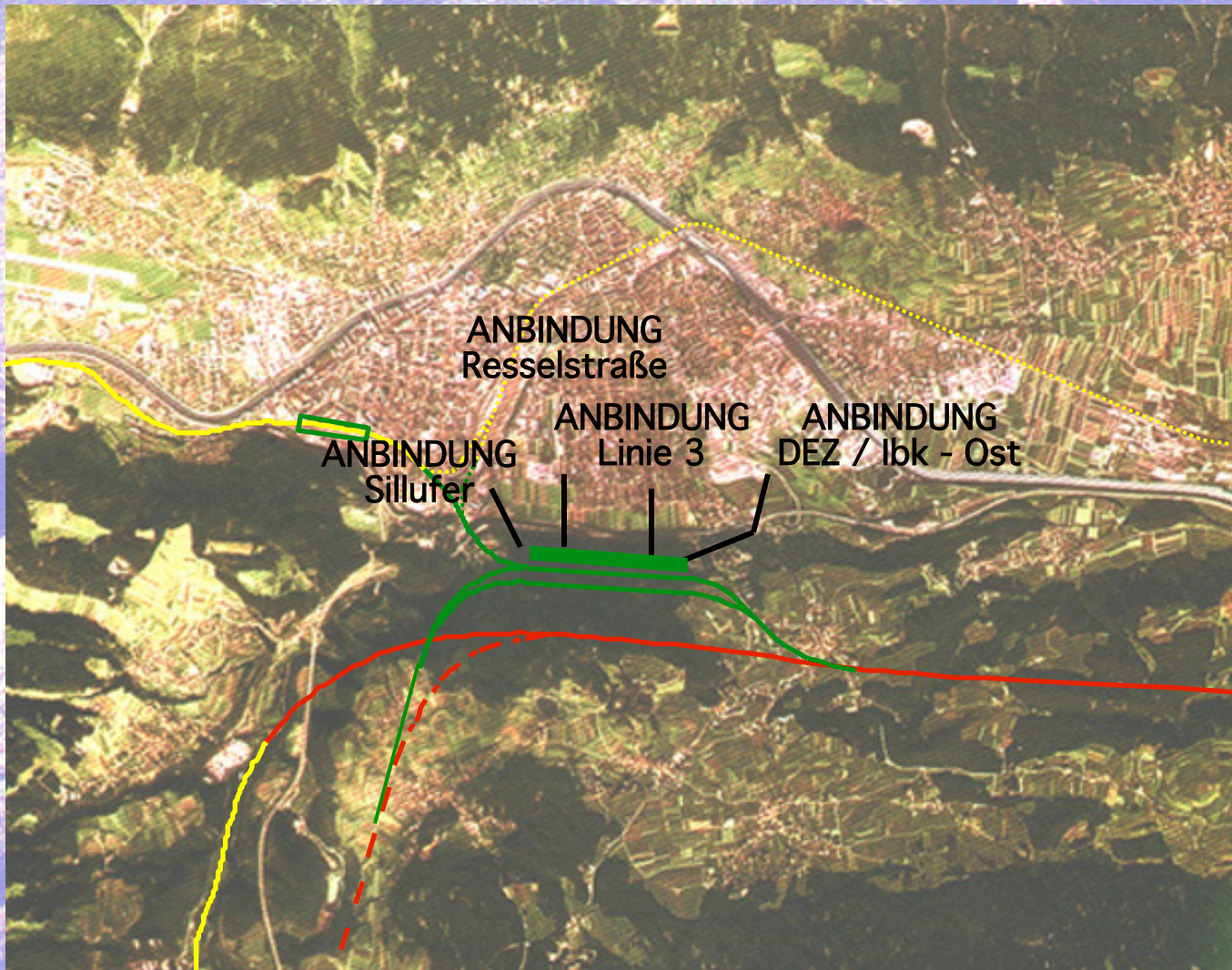
Ingenieurbüro
Wietek



Ingenieurbüro
Wietek



Ingenieurbüro
Wietek

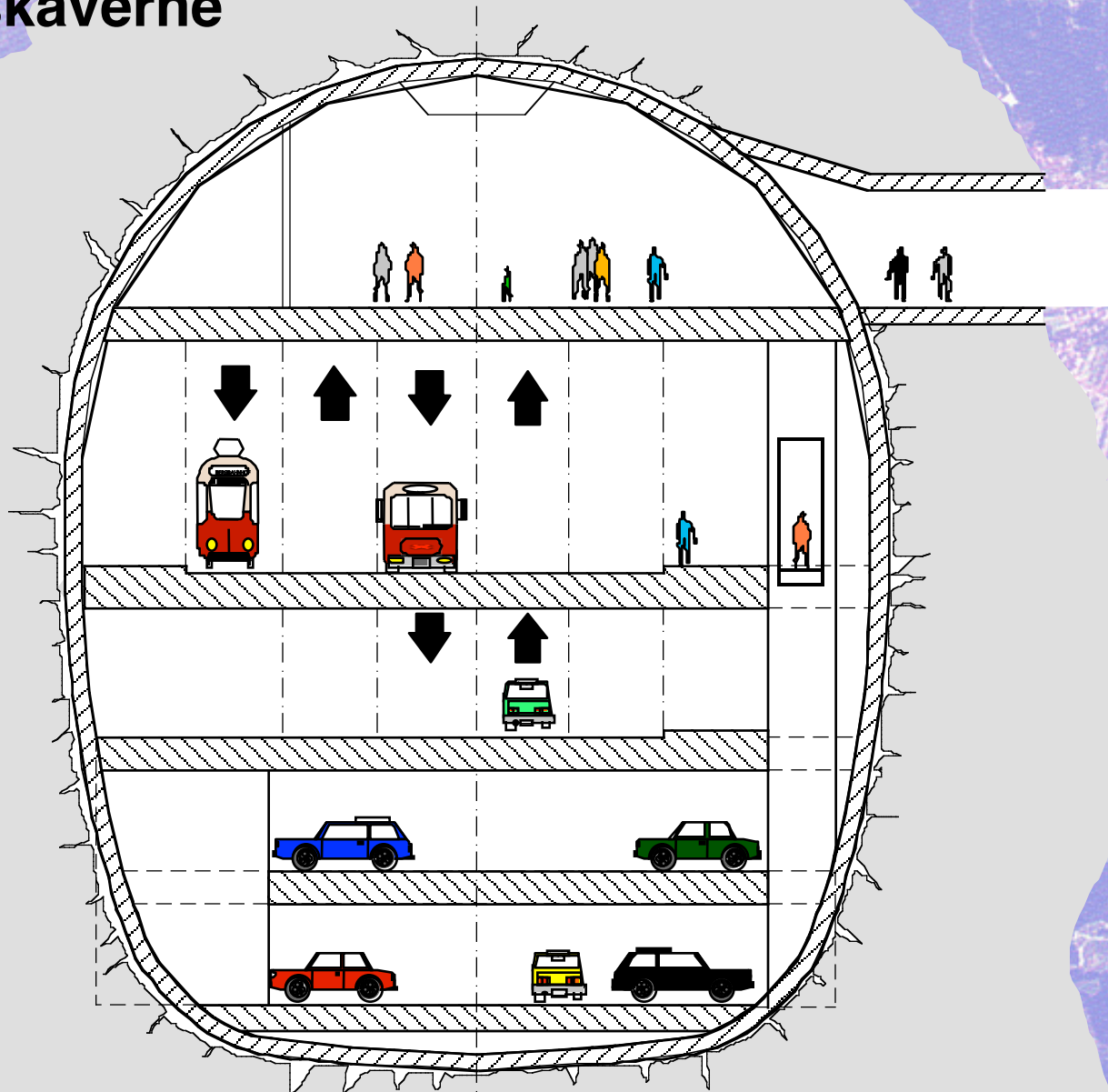


Ingenieurbüro
Wietek

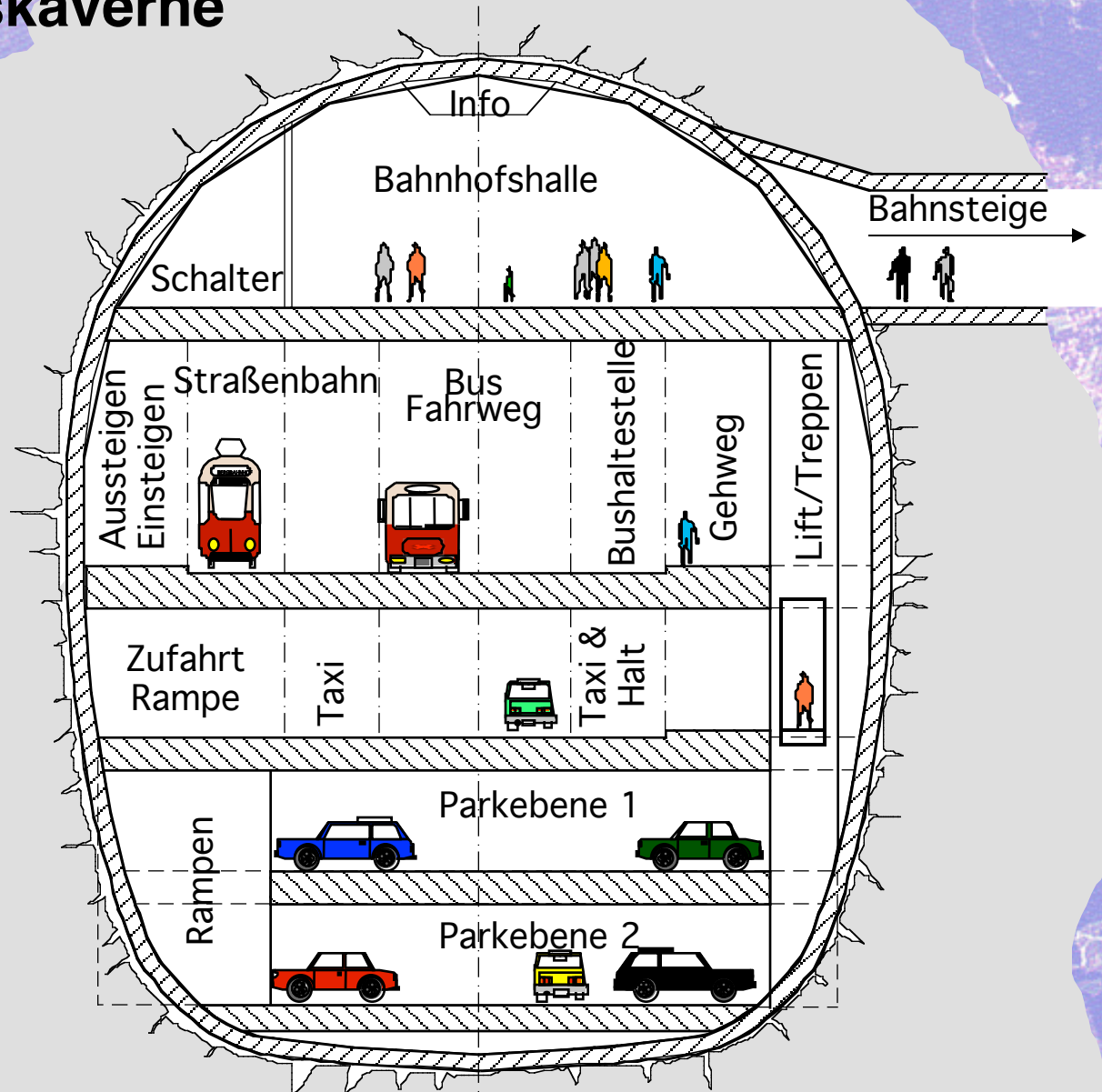
Bergbahnhof Innsbruck

Röhrenquerschnitte

Bahnhofskaverne



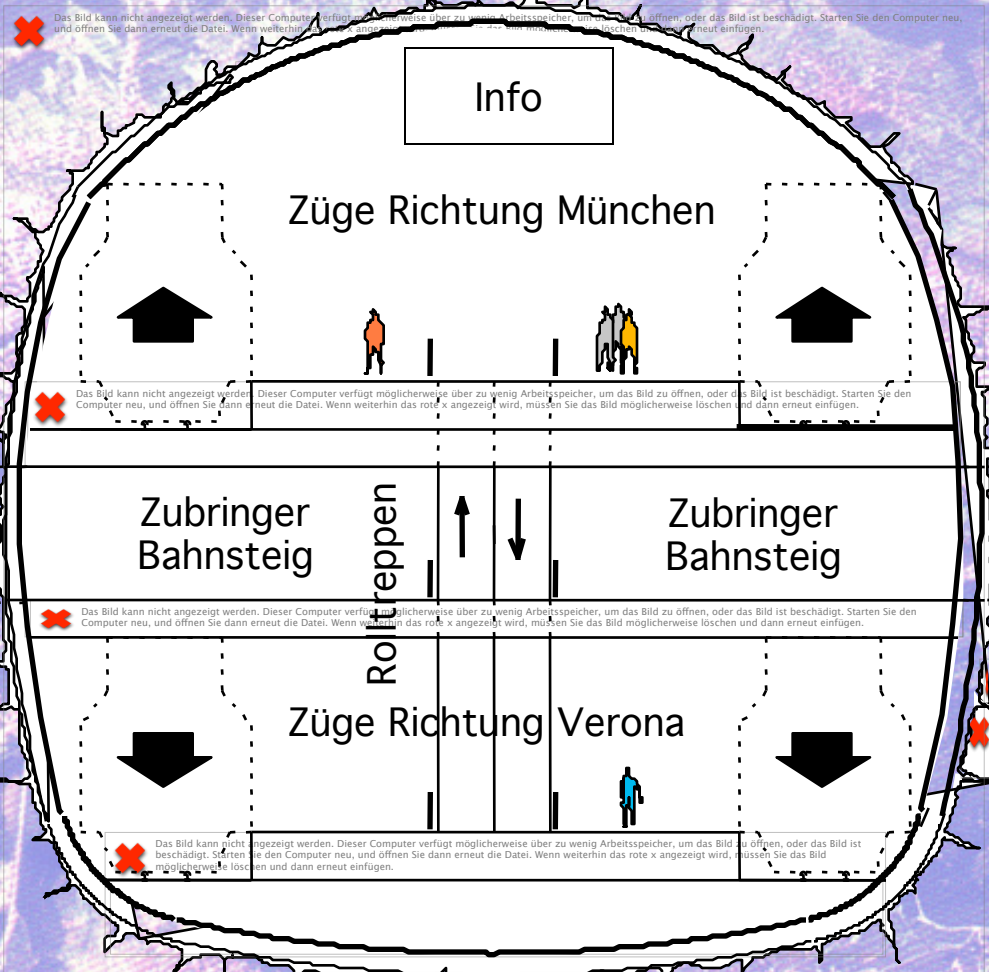
Bahnhofskaverne





Das Bild kann nicht angezeigt werden. Dieser Computer verfügt möglicherweise über zu wenig Arbeitsspeicher, um das Bild zu öffnen, oder das Bild ist beschädigt. Starten Sie den Computer neu, und öffnen Sie dann erneut die Datei. Wenn weiterhin das rote x angezeigt wird, müssen Sie das Bild möglicherweise löschen und dann erneut einfügen.

Bahnsteigtunnel



Das Bild kann nicht angezeigt werden. Dieser Computer verfügt möglicherweise über zu wenig Arbeitsspeicher, um das Bild zu öffnen, oder das Bild ist beschädigt. Starten Sie den Computer neu, und öffnen Sie dann erneut die Datei. Wenn weiterhin das rote x angezeigt wird, müssen Sie das Bild möglicherweise löschen und dann erneut einfügen.



Das Bild kann nicht angezeigt werden. Dieser Computer verfügt möglicherweise über zu wenig Arbeitsspeicher, um das Bild zu öffnen, oder das Bild ist beschädigt. Starten Sie den Computer neu, und öffnen Sie dann erneut die Datei. Wenn weiterhin das rote x angezeigt wird, müssen Sie das Bild möglicherweise löschen und dann erneut einfügen.



Das Bild kann nicht angezeigt werden. Dieser Computer verfügt möglicherweise über zu wenig Arbeitsspeicher, um das Bild zu öffnen, oder das Bild ist beschädigt. Starten Sie den Computer neu, und öffnen Sie dann erneut die Datei. Wenn weiterhin das rote x angezeigt wird, müssen Sie das Bild möglicherweise löschen und dann erneut einfügen.



Das Bild kann nicht angezeigt werden. Dieser Computer verfügt möglicherweise über zu wenig Arbeitsspeicher, um das Bild zu öffnen, oder das Bild ist beschädigt. Starten Sie den Computer neu, und öffnen Sie dann erneut die Datei. Wenn weiterhin das rote x angezeigt wird, müssen Sie das Bild möglicherweise löschen und dann erneut einfügen.



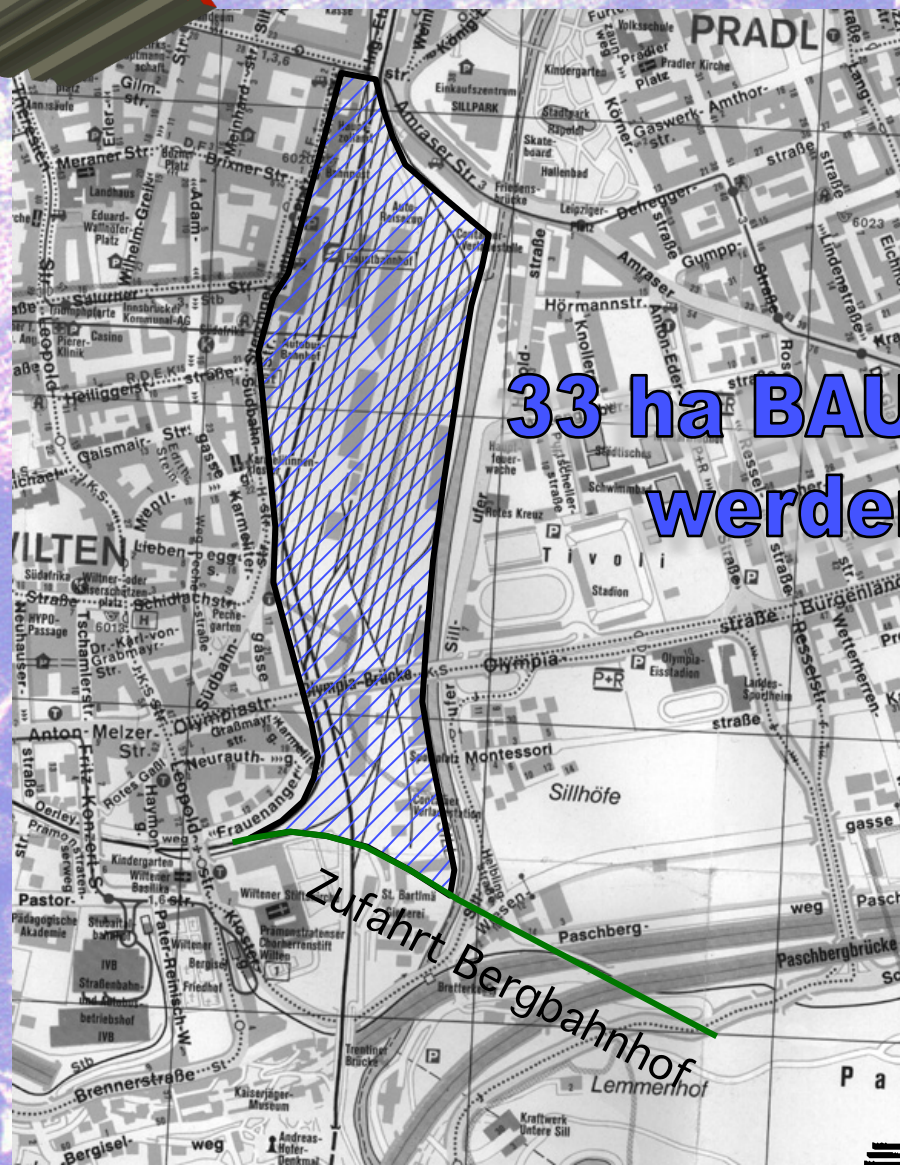
Ingenieurbüro
Wietek

Bergbahnhof Innsbruck



Ingenieurbüro
Wietek

Bergbahnhof Innsbruck



**33 ha BAUFLÄCHE
werden frei**



**Ingenieurbüro
Wietek**

Mit neuen Ideen ins nächste Jahrtausend.

- ✓ **Innsbruck** - eine Stadt an einer wichtigen europäischen Verkehrslinie
- ✓ **Innsbruck** - eine Tourismusstadt im Herzen Europas mit der Bahn jederzeit erreichbar
- ✓ **Innsbruck** - eine innovative Stadt mit Visionen und zukunftsorientierter Stadtplanung
- ✓ **Innsbruck** - eine schöne Stadt eingebettet in ein tolles Bergpanorama

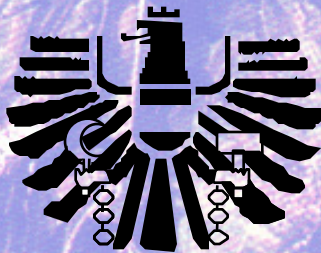
Innsbruck "in" am Inn



Bergbahnhof Innsbruck

Eine Idee vom

INGENIEURBÜRO WIETEK



Dipl.-Ing. Bernhard Wietek

Zivilingenieur für Bauwesen

A-6073 Sistrans 290

Ende